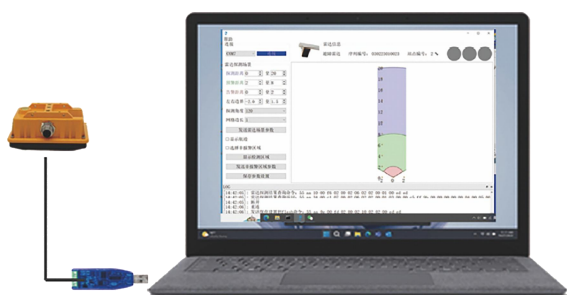




- 用于码头靠泊系统的测距，探测距离为200米
- 抗干扰：电磁波衍射，可穿透尘雾雨雪
- 双指示灯：工作状态清晰明了
- IP68连接器：高防护等级，更坚固可靠
- 覆盖范围：方位120° × 俯仰30°
- 最小移动速度：0.1m/s
- SIL安全认证：SIL3 IEC 61508

规格技术表

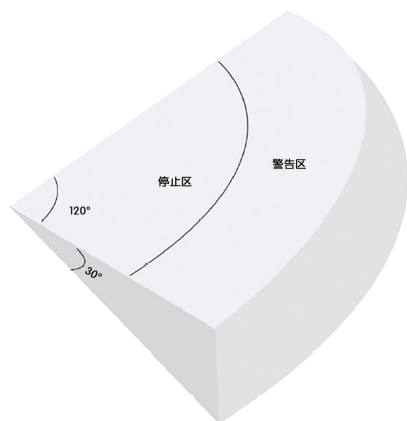
型号	LDS-D100
工作频率	81GHz
探测半径	200米
覆盖范围	方位120° × 俯仰30°
电压	DC10~24V（宽幅电压）
平均功率	≤140mA@DC12V，≤80m@ADC24V(连续工作)
防护等级	IP68
防雷等级	2KV
工作温度	-40℃~80℃
通讯接口	RS485
配置方式	PC界面
外壳材质	铝合金+ABS
产品尺寸	109*72*55mm
产品重量	0.3千克



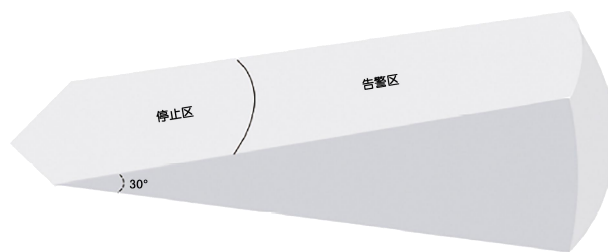
2种扫描模式可以选择

- 探测距离200米
- 停止区和警告区范围可以设置
- 波束宽度可以设置
- 2路继电器信号输出
- 固件可升级

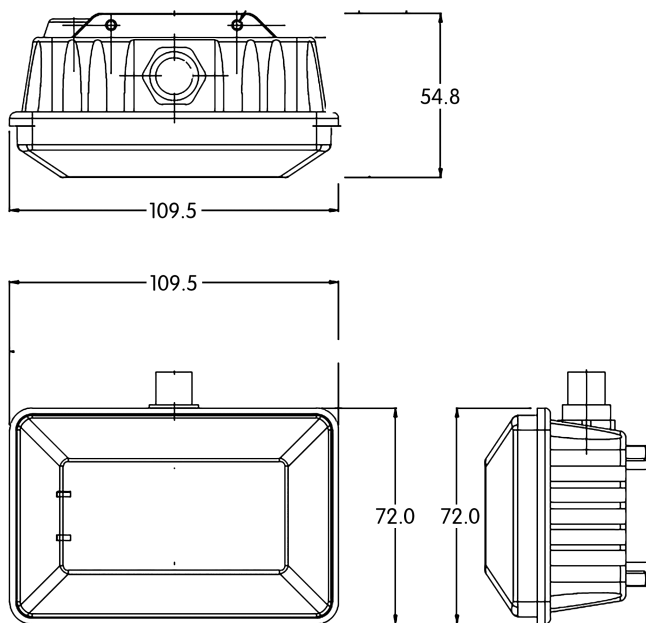
正常模式

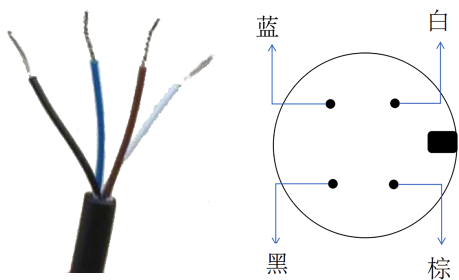


聚焦模式



产品尺寸图





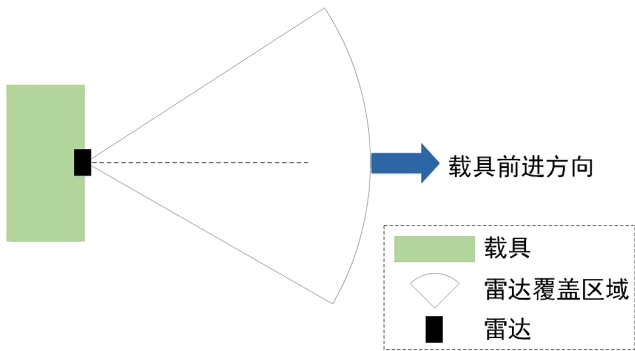
线缆颜色	说明
棕	电源正极
蓝	GND
黑	485A+
白	485B-

产品配置

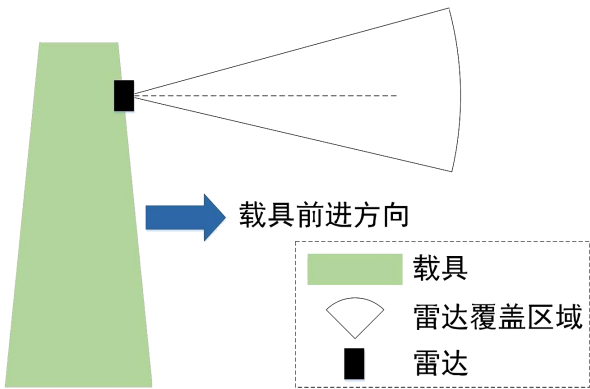
序号	设备名称	数量	备注
1	LDS-D100安全雷达	1	
2	LDS-D100线缆	1	
3	485转USB接头	1	用户自备
4	电源端(DC母头)	1	用户自备
5	12V~24V电源适配器	1	用户自备
6	上位机软件	1	

安装建议

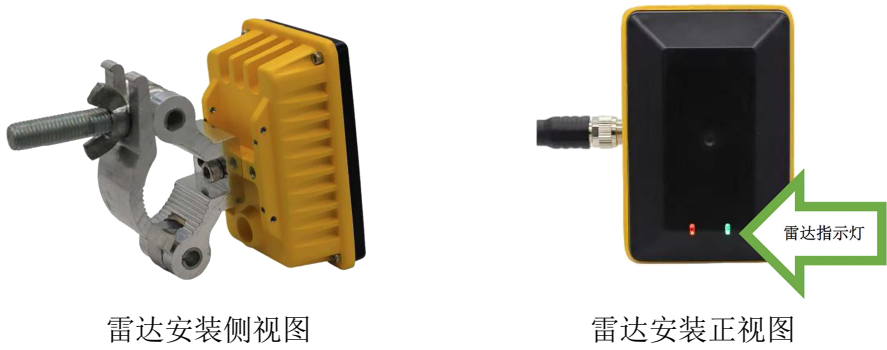
雷达安装位置俯视图如下图所示，雷达安装在载具的中心位置，在载具前进方向的一侧，雷达对准载具前进方向。



雷达安装位置侧视图如下图所示，雷达安装在载具上方视野开阔的位置，在载具前进方向的一侧，雷达水平安装（俯仰角0°），雷达对准载具前进方向。



注：安装时雷达指示灯应位于下方，如下图。



应用场景

LDS-D100安全雷达适用于码头靠泊系统测距。

